



INFO SANCY

Lettre d'information de la Communauté de Communes du Massif du Sancy

Juillet 2023



Activités été 2023

Stage "Multisports"
Les 01 et 02 août - Dès 10 ans
 2 jours pour s'initier à différents sports : du golf au Mont-Dore, du karting à Bourg Lastic et du pilotage de kite à La Banne d'Ordanche

	QF ≤ à 500€	QF de 501€ à 700€	QF de 701€ à 1100€	QF ≥ à 1101€
Coût par enfant 11€	29€ / 33€*	38€ / 42€*	56€ / 60€*	65€ / 69€*

*Taux selon frais repas

Stage "Raid Aventure"
Les 07 et 08 août - Dès 12 ans
 Initiation au quad et baignade à Chambon Sur Lac
 Corde Game au Capucin : liés à une corde, il faudra résoudre l'enquête ensemble.
 Canyoning à La Tour d'Auvergne

	QF ≤ à 500€	QF de 501€ à 700€	QF de 701€ à 1100€	QF ≥ à 1101€
Coût par enfant 11€	29€ / 33€*	37€ / 41€*	56€ / 60€*	64€ / 68€*

*Taux selon frais repas

Mini séjour "Itinérance en VTT"
Les 17 et 18 août - Dès 11 ans
 Parcours en VTT électrique du Col de la Croix Morand jusqu'à St Pierre Colamine, nuitée aux roulettes du Manoir de Vignin et St Nectaire et visite médiévale des Grottes de Jonas

	QF ≤ à 500€	QF de 501€ à 700€	QF de 701€ à 1100€	QF ≥ à 1101€
Coût par enfant 11€	24€ / 28€*	31€ / 35€*	48€ / 52€*	53€ / 57€*

*Taux selon frais repas

Date limite d'inscription pour tous les stages: 20 juillet
Service Jeunesse
 Centre Intercommunal d'Action Sociale du Massif du Sancy
 6, rue du Général Lesire - 63240 LE MONTE-DORE
 04 73 85 35 51 / 06 16 90 23 28
 stj@sancy@gmail.com

Coût Jeunesse : Communauté de Communes Massif du Sancy

Coût programme est détaillé à titre indicatif. Il peut être modifié ou annulé en fonction du nombre d'inscriptions ou des conditions météorologiques et/ou sanitaires. Le dossier d'inscription est disponible à la Communauté de Communes, dans les mairies, les médiathèques et dans les Espaces France Services du Mont-Dore et de Sancy. Il est également téléchargeable sur le site www.com-massif-sancy.fr rubrique Actions sociales ou directement en faisant le QR Code ci-dessous.

Inscription ici



JEUNESSE - Les inscriptions pour les activités estivales sont ouvertes !

Vous avez jusqu'au 20 juillet pour inscrire vos enfants aux activités estivales de la CCMS.

• Stage "Multisports"

Au programme : golf au Mont-Dore, karting à Bourg Lastic et pilotage de kite à la Banne d'Ordanche

Dates : les 01 et 02 août
 Dès 10 ans.

• Stage "Raid Aventure"

Au programme : initiation au quad et baignade au lac Chambon, corde game au Capucin et canyoning à la Tour d'Auvergne

Dates : les 07 et 08 août
 Dès 12 ans.

• Mini-séjour "Itinérance en VTT"

Au programme : parcours en VTT électrique, nuit en roulotte à Saint Nectaire et visite des grottes de Jonas

Dates : les 17 et 18 août
 Dès 11 ans.

Pour s'inscrire

LE SANCYTOUR 2023

musique live au vert

SPELIM

COMME JOHN

gratuit **CONCERTS**
LES MARDIS À 20H30
11 JUILLET > 15 AOÛT

11 juillet / SAINT-VICTOR-LA-RIVIÈRE (Salle des fêtes)
 18 juillet / SAINT-NECTAIRE (Casino)
 25 juillet / COMPAINS (Place de l'église)
 1^{er} août / MONTGRELEIX (Salle des fêtes)
 8 août / ÉGLISENEUVE (Cour de l'école)
 15 août / SAINT-DIÉRY (Place de Cotteuges)

Plus de renseignements
 04 73 76 50 83





ANIMATIONS MUSICALES - Deux événements à ne pas louper cet été !

La Communauté de Communes du Massif du Sancy, en partenariat avec la Coopérative de Mai et Diapassions 440, prépare un été sous le signe des musiques !

Classique, pop, rock et électro sont au rendez-vous des tournées du Sancy.

• Le Sancy Tour

11 juil. → 15 août - 20h30 - Gratuit

Deuxième édition du SancyTour, qui permet aux habitants de venir découvrir les artistes de la Coopérative de mai en direct, juste à côté de chez nous !! Chaque mardi entre le 11 juillet et le 15 août, Spélim et Comme John viendront enchanter nos oreilles, en live et en extérieur, si la météo le permet !

11 juil. 23 → Saint-Victor-la-rivière / salle des fêtes

18 juil. 23 → Saint-Nectaire / Casino



25 juil. 23 → Compains / Place de l'église
 1 août 23 → Montgreleix / salle des fêtes
 8 août 23 → Egliseneuve d'Entraigues / École
 15 août 23 → Saint-Diéry / Place de Cotteuges

• **Le Classic Tour**

31 juil. → 10 août - 18h00 - Gratuit

Grande première cette année !

La musique classique fait sa tournée dans le massif avec pour objectif d'installer une énergie musicale, dans des lieux historiques ou naturels, et de souligner la poésie et la richesse des paysages d'Auvergne. Et c'est avec Diapassion 440, jeunes musiciens issus majoritairement du Conservatoire National Supérieur de Musique et de Danse de Paris, que la musique classique s'installe cet été dans le Sancy !

lun. 31 juil. 23 → Chambon / Plage du Chambon
 mer. 2 août 23 → Saint-Nectaire / Eglise
 jeu. 3 août 23 → Egliseneuve / École
 ven. 4 août 23 → Picherande / Lac de La Gayme
 sam. 5 août 23 → Saint-Genès-Champespe / Esplanade de l'église
 mer. 9 août 23 → Saint-Victor-la-rivière / Place du Breuil
 jeu. 10 août 23 → Chastreix / Eglise

Événements organisés avec le soutien financier de la Région et du Département.



PROJET - Réhabilitation de l'ancien garage automobile du Cheix (Saint-Diéry)

Depuis plusieurs années, la CCMS développe une politique de l'habitat volontariste avec la création de logements pour les habitants.

Ici, la CCMS achète le bâtiment abritant l'ancien garage du Cheix.

Quel est le projet ?

Réhabiliter les logements existants (logements pour les travailleurs saisonniers et des habitants à l'année) et créer un local artisanal à la place du garage.

L'étude architecturale démarre à la rentrée. A suivre !

Les actus du Projet Alimentaire Territorial

Chaque mois, vous retrouverez dans votre newsletter les actualités spécifiques au projet alimentaire territorial (PAT). Le PAT est un projet participatif visant à la relocalisation alimentaire et à l'amélioration des pratiques agricoles.

DIVERSIFICATION AGRICOLE - Le projet de ferme maraîchère se dessine ...

Dans le cadre de sa politique en faveur de la diversification agricole, la CCMS souhaite développer un projet pilote, en créant une activité maraîchère sur le territoire.

A cette fin, le 30 mai dernier, Alexandre Barrier-Guillot, conseiller en maraîchage bio de la FRAB AURA a accompagné l'animatrice du PAT sur le

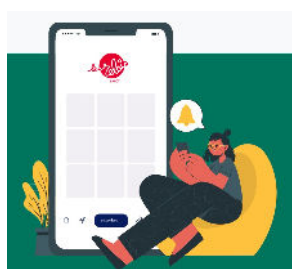


site du Cheix à St Diéry afin d'étudier le potentiel agronomique et environnemental de deux parcelles intercommunales.

Ces deux parcelles forment un ensemble en bordure de la Couze Pavin d'environ 1,3ha qui pourrait accueillir une petite production végétale de type : maraîchage ; petits fruits ; plantes aromatiques et médicinales ou horticulture-pépinière.

En parallèle de cette étude technique, l'animatrice du PAT a proposé aux élus différents scénarios possibles pour la mise à disposition de ces terrains intercommunaux.

Un scénario sera prochainement arrêté afin de concrétiser le projet.



EMPLOI - Le Sancy recrute
 Trouvez l'emploi qui vous correspond et postulez directement sur le site du Relais Sancy !

En savoir plus



MOBILITÉ - Pensez aux navettes !
 La CCMS met à disposition de tous les habitants un service de navettes **gratuit**, les lundis et les jeudis, de chez vous à Besse ou au Mont-Dore (arrêt aux espaces France Services).

En savoir plus



FRANCE SERVICES -
 L'agenda et les actualités de vos espaces France Services
 Prenez rendez-vous avec les partenaires France Services en décembre : **Finances publiques, Assurance maladie, CIDFF, Carsat, CMA, Rénovactions63...**

En savoir plus



Communauté de communes du Massif du Sancy

Avenue du Général Leclerc 6, 63240, Mont-Dore

www.cc-massifdusancy.fr

You've received this email because you've subscribed to our newsletter.

[Unsubscribe](#)

