



# INFO SANCY



Lettre d'information de la Communauté de Communes du Massif du Sancy

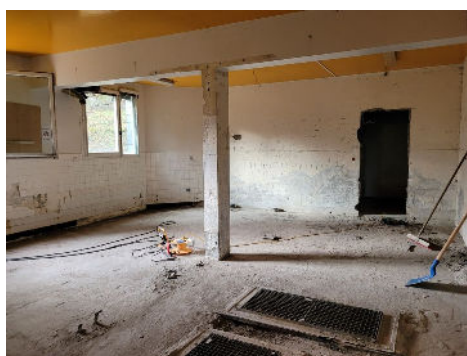
Avril 2023



## **TRAVAUX - Les travaux des nouveaux locaux de la CCMS avancent !**

Des travaux d'envergure ont été lancés en ce début d'année par la CCMS pour être au plus proche de ses habitants. Dans un objectif de centralisation des services mais aussi d'amélioration des services à la population, la CCMS sera présente sur les deux versants du massif du Sancy dans de nouveaux locaux.

Le siège de la CCMS, situé aujourd'hui en face de la mairie du Mont-Dore, déménage dans le bâtiment de l'école. Il sera possible d'y trouver tous les services supports mais aussi l'ensemble des services du relais Sancy et France Services : rendez-vous partenaires, bourse à l'emploi, bourse au logement, mobilité ...



L'antenne de Besse, aujourd'hui présente dans les anciens locaux de la trésorerie, s'installera à l'ancien EHPAD, où il sera possible de trouver les services du CIAS (SSIAD, du SAAD, du service jeunesse et du portage de repas), anciennement le SIVOM de Besse, mais aussi les services du Relais Sancy et France Services, comme au Mont-Dore.

Des espaces de coworking seront disponibles au Mont-Dore et à Besse.

**A suivre !**



## **ACTIVITES JEUNESSE - Une journée karting le 18 avril 2023 : dernier jour des inscriptions !**

Une journée karting est organisée par le service jeunesse de la CCMS, à Clermont-Ferrand.

Au programme des tours d'essais pour s'entraîner et ensuite place à la course ! Après une phase de qualification, qui sera tête pour arriver en haut du podium ?

Dès 13 ans.

[Pour s'inscrire](#)

## **CULTURE - Les stages printanniers du Meeting Musical des Monts Dore démarrent !**

Du trombone au violoncelle, de la voix à l'orgue, le «Meeting Musical des Monts Dore» propose depuis 1984 des stages à destination des musiciens amateurs et futurs professionnels.



Chaque stage se conclut par une « séance musicale » ouverte au public.

Parallèlement, les professeurs invités participent à la programmation du festival.

[Plus d'informations](#)

## Les actus du Projet Alimentaire Territorial

Chaque mois, vous retrouverez dans votre newsletter les actualités spécifiques au projet alimentaire territorial (PAT). Le PAT est un projet participatif visant à la relocalisation alimentaire et à l'amélioration des pratiques agricoles.



### GUIDE DES PRODUCTEURS - Mettre en avant le circuit court local !

La CCMS souhaite mettre en avant les agriculteurs proposant leurs produits en circuit court, c'est-à-dire en vente directe au consommateur ou à un intermédiaire maximum.

L'objectif est d'**accroître leur visibilité auprès des consommateurs du territoire et des territoires voisins** (habitants et touristes) ainsi que des professionnels (restaurateurs, hébergeurs, commerçants...).

La CCMS propose, donc à ceux qui le souhaitent, d'apparaître dans le futur " Guide des producteurs locaux en circuit court ".



Le guide contiendra, entre autres, une carte afin de localiser les producteurs ou points de vente et une description de chaque ferme. Il sera disponible gratuitement à la CCMS, dans les mairies, les offices de tourisme, ainsi que téléchargeable sur le site internet de la CCMS.

L'inscription dans ce guide est gratuite pour les producteurs. Il vous suffit de remplir le formulaire en ligne et de faire parvenir une photo en format paysage de vous et/ou de vos produits/animaux par mail à [mgautier.ccsancy@gmail.com](mailto:mgautier.ccsancy@gmail.com) (photo de qualité au format jpeg).

[Remplir le formulaire](#)

### GESTION DES BIODECHETS - Des composteurs individuels mis à la disposition des ménages du Sancy !

Simple et économique, le compostage permet de transformer ses déchets de cuisine (restes de repas, épluchures...) et petits végétaux en faible quantité (feuille, tonte...) en véritable ressource tout en réduisant significativement la taille de sa poubelle



d'ordures ménagères.

Afin de développer cette pratique vertueuse et de la rendre accessible au plus grand nombre, les composteurs individuels de jardin sont désormais **mis à disposition des habitants, sans facturation.**

La mise à disposition des composteurs individuels est accompagnée d'une courte session de formation obligatoire des usagers dispensée par les collectivités en charge de la collecte des déchets ménagers, afin d'aborder les bases de la pratique du compostage et de l'utilisation du compost obtenu.

Pour commander son composter, il suffit de se rendre sur le site du VALTOM.

**Commander mon composter !**



**RECRUTEMENT** - La CCMS recrute au sein de ses services !

Retrouvez les dernières offres d'emploi de la CCMS : manager de centre-ville, VTA, chargé de mission ...

**En savoir plus**



**MOBILITÉ** - Et si on faisait du covoiturage ?

MOV'ICI est une plateforme de covoiturage **gratuite** et **locale** !

Pour vos trajets quotidiens, pensez au covoiturage. Il suffit de déposer une annonce sur MOV'ICI. Par ici :

**En savoir plus**



**FRANCE SERVICES** - L'agenda et les actualités de vos espaces France Services. Prenez rendez-vous avec les partenaires France Services en décembre : **Finances publiques, Assurance maladie, CIDFF, Carsat, CMA, Rénovations63...**

**En savoir plus**



**Communauté de communes du Massif du Sancy**

Avenue du Général Leclerc 6, 63240, Mont-Dore

[www.cc-massifdusancy.fr](http://www.cc-massifdusancy.fr)

You've received this email because you've subscribed to our newsletter.

[Unsubscribe](#)

